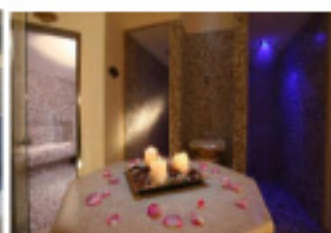




FEDERICO II
PALACE HOTEL
SPA & CONGRESS



*Il Federico II Palace Hotel ****S sorge a ENNA circondato da immense vallate. Lussuosa struttura alberghiera, dispone di ampie e luminose camere elegantemente arredate e dotate del massimo comfort. Nell'elegante ristorante potrete gustare l'ottima cucina in una vasta scelta di piatti della cucina tipica mediterranea. Il nuovissimo Federico II Palace Hotel **** dispone di un magnifico Centro Benessere e piscina coperta riscaldata per godere di momenti di assoluto relax.*

Enna: il Cuore della Sicilia. Visita facoltativa al Castello di Lombardi – Il magnifico Duomo – la Chiesa di Santa Chiara, il centro storico e il barocco, la Torre di Federico II di Svevia, il Museo Alessi

Sabato 14 - Domenica 15 Aprile

**QUOTA DI PARTECIPAZIONE A PERSONA
RISERVATA AI SOCI CRAL UNIPA**

€ 45,00

DIPENDENTI NON SOCI € 65,00

LA QUOTA COMPRENDE:

DALLA CENA DEL 14 AL PRANZO DEL 15 APRILE:

menù tipici siciliani dall'antipasto al dessert, acqua minerale e vino in bottiglia ai pasti, servizio al tavolo. Ricca colazione a buffet

SISTEMAZIONE IN CAMERE AMPIE E LUSSUOSE dotate di ogni comfort****

EQUIPE D'ANIMAZIONE. Intrattenimento diurno serale con musica, balli di gruppo e di coppia, giochi, Mini club

“Centro Benessere Beatrix Spa” OFFERTISSIMA CRAL € 15,00.. Buon Relax

Piscina coperta riscaldata e d'aromaterapia con idromassaggio (cuffia obbligatoria), Bagno turco, Sauna finlandese, Doccia emozionale con cromoterapia, Aromaterapia e giochi d'acqua, Camera relax con lettini e soft music con degustazioni di tisane rilassanti ed energizzanti. **INCLUSO DOTAZIONE KIT SPA:** Accappatoio e ciabattine mono uso.

Riduzioni: Bambini 0-2 anni gratis nel letto con i genitori (pasti al consumo)

3°/4° letto: bambini 3-12 anni n.c. € 30,00;

Supplementi: camera singola € 20,00 - culla (se richiesta) € 10,00

La quota non include la tassa di soggiorno (comune di Enna) da pagare direttamente in Hotel

SERVIZIO PULLMAN

Su richiesta è possibile usufruire del servizio pullman al costo di € 20,00 a persona.

La quota include :

Viaggio a/r (punti d'incontro ore 14.00 Via E.Basile, 14.15 P.le Giotto, 14.30 Bonagia)

Escursione facoltativa domenica mattina ad Enna, visita libera e possibilità di partecipare alla SS
Messa nel magnifico Duomo di Enna

Assicurazione Europe Assistance

Spese di servizio (soggiorno in Hotel in pensione completa dell'autista)

Il viaggio in pullman è garantito al raggiungimento di 45 partecipanti

TERMINI DI ADESIONE E MODALITA' DI PRENOTAZIONE:

La quota di partecipazione SOCI CRAL UNIPA è riservata ai Soci in regola con l'iscrizione 2018 ed è estesa al/alla consorte e ai figli conviventi.

E' possibile richiedere la prenotazione per email ai referenti cral (di seguito indicati) o contattare direttamente gli stessi, comunicando il numero di tessera Cral/matricola

Al momento della conferma della prenotazione della camera è necessario versare la quota di partecipazione in contanti, con assegno o bonifico bancario.

Al momento della prenotazione è necessario comunicare :

- eventuale presenza di intolleranze alimentari tra i componenti del nucleo familiare, celiachie, ecc..
- eventuale prenotazione del pranzo extra del sabato (costo € 20,00 a persona)

Si informa che il percorso benessere e l'ingresso alla piscina riscaldata è da prenotare, sino ad esaurimento degli ingressi disponibili, e pagare direttamente in Hotel,

Per prenotazioni e/o contatti:

Carlo Bonanno : carlo.bonanno@unipa.it 09123890683 - 3388434367

Giovanna Cassarà : giovanna.cassara@unipa.it 09123862407 - 3490593791

Si accettano adesioni sino ad esaurimento del numero di camere riservate all'iniziativa.

Il Presidente

Giovanni Porcelli